



SOFOMAP
Peintures-Œuvres

Gamme 2020

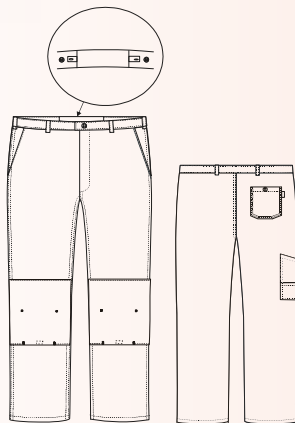
Vêtements Techniques



VÊTEMENTS TECHNIQUES SOROMAP



PANTALON TYPHON 100% COTON GRIS



88722

22,44€ net HT

Référence : 01TYAG

Coloris : GRIS (surpiqûres noires)

Composition : 100 % COTON 330GR/M² SANFOR

Taille : 0 à 6

Descriptif : Braguette fermée par une FG métal. Ceinture fermée par un bouton plastique gris + 6 passants, élastiquée dos, boutonnière de réglage à l'intérieur de la ceinture. 2 poches italiennes avec sac de poche de même tissu. 2 poches genouillères fermées par un velcro (compatibles avec référence GN.)

EJ 82. 1 poche dos droit, fermée par un bouton gris. 1 double poche porte-outils sur jambe droite.



BLOUSON TYPHON 100 % COTON GRIS



Référence : 09TYAG

Coloris : GRIS (surpiqûres noires)

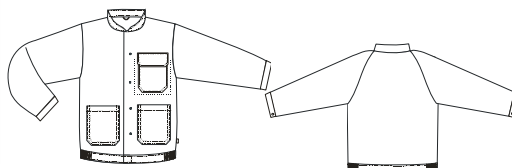
Composition : 100 % COTON 330 GR/M² SANFOR

Taille : 0 à 6

Descriptif : Col officier, fermeture centrale par 6 grippers métal cachés sous patte. 4 points d'arrêt sur la patte, manches montées, poignets rapportés fermés par un gripper métal. 1 poche poitrine + rabat (coins cassés) fermé par un gripper métal. 1 poche intérieur gauche. 2 poches basses plaquées (coins cassés). Ceinture élastiquée sur les côtés, fermée par un gripper métal. Manches raglan dans le dos.

88726

26,52€ net HT





COMBINAISON SIMPLE FERMETURE TYPHON

Référence : 05TYAG

Coloris : Gris

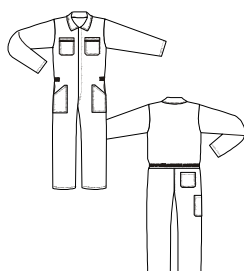
Composition : 100 % Coton 330 gr/m² SANFOR

Taille : 0 à 7

Descriptif : FG métal sous-patte fermée par 2 pressions métal cachées, passe mains, 2 poches poitrine FG métal, élastique dos, 1 poche arrière, 2 poches basses, 1 poche mètre.

88733

32,38€ net HT



VÊTEMENTS



COMBINAISON TYPHON

Référence : 13TYCGN

Coloris : Gris/Noir

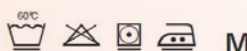
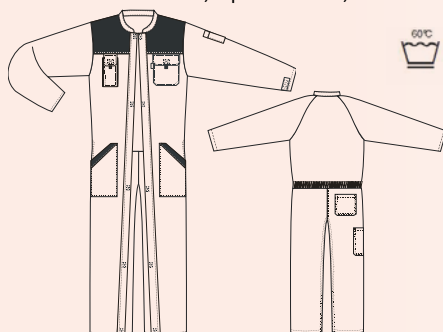
Composition : Coton Polyester 60/40 310gr/m²

Taille : T0(36-38) à T7 (64-66)

Descriptif : Col officier, FG injectée grosses mailles sous patte fermée par velcros, poignets droits avec patte de serrage + velcro, 1 poche stylo manche gauche, 1 poche poitrine + rabat fermé par velcro, 2 poches basses plaquées, entrées de poche noires, 1 poche téléphone à droite + rabat fermé par velcro, 1 poche dos, 1 poche mètre, ceinture dos élastiquée

88734

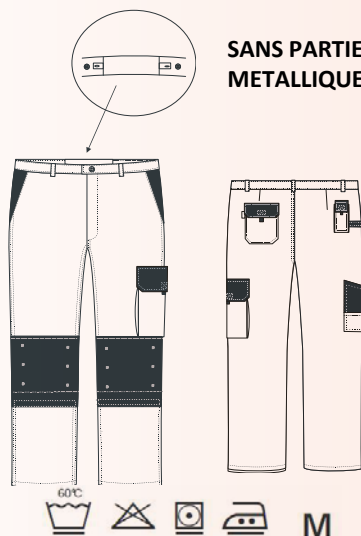
50,11€ net HT



VÊTEMENTS TECHNIQUES SOROMAP



PANTALON TYPHON



SANS PARTIE METALLIQUE

88724

28,54€ net HT

Référence : 01TYCGN2

Coloris : Gris/Noir

Composition : Coton Polyester 60/40 310gr/m²

Norme : Poche genoux EN 14404 * en Cordura®

Taille : T0(36-38) à T7 (64-66)

Descriptif : Braguette fermée par FG nylon. Ceinture élastiquée dos, boutonnière de réglage à l'intérieur de la ceinture. 2 poches italiennes, avec sac de poche de même tissu + Entrée de poche noire. 1 poche téléphone. 1 poche avec 2 soufflets côtés sur cuisse gauche avec rabat noir fermé par 1 velcro. 1 double poche mètre « porte-outils » sur cuisse droite. 1 accroche marteau. 1 poche dos rabat velcro. 1 pince dos. 2 poches genouillères Cordura® Noir (2 positions de hauteur de mousse+ fermeture velcro sur toute la largeur) - EJ 82 cm.

*La norme EN14404 est applicable uniquement si le pantalon est porté avec les genouillères réf GNCE



PANTALON TYPHON GRIS OU NOIR



88723

28,54€ net HT



88723

33,15€ net HT

Référence : 01TYCN2

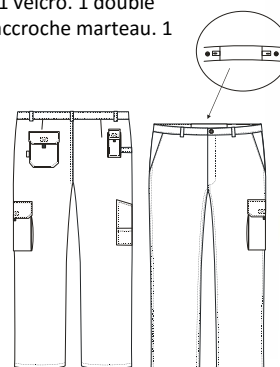
Coloris : Noir

Composition : Coton Polyester 60/40 310gr/m²

Taille : T0(36-38) à T7 (64-66)

Descriptif : Braguette fermée par 1 FG nylon. Ceinture élastiquée dos, boutonnière de réglage à l'intérieur de la ceinture. 2 poches italiennes, avec sac de poche de même tissu. 1 poche téléphone. 1 poche 2 soufflets côtés sur cuisse gauche avec rabat fermé par 1 velcro. 1 double poche porte-outils cuisse droite. 1 accroche marteau. 1 poche dos rabat velcro. 1 pince dos. EJ 82 cm.

SANS PARTIE METALLIQUE





BLOUSON TYPHON NOIR

Référence : 09TYCN2

Coloris : Noir

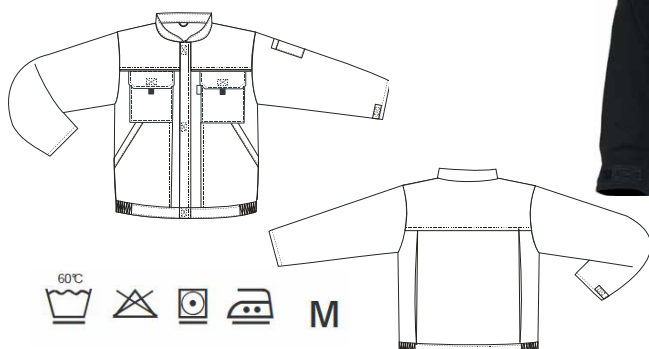
Composition : Coton Polyester 60/40 310gr/m²

Taille : T0(36-38) à T7 (64-66)

Descriptif : Col officier. FG centrale nylon cachée sous patte fermée par 3 velcros. Poignets velcro. 1 poche stylo. 2 poches poitrine + rabat fermé par 1 velcro. 2 poches basses plaquées. 1 poche téléphone intérieure.

88796

33,45€ net HT



SANS PARTIE
METALLIQUE



BLOUSON TYPHON GRIS/NOIR

Référence : 09TYCG2

Coloris : Gris/Noir

Composition : Coton Polyester 60/40 310gr/m²

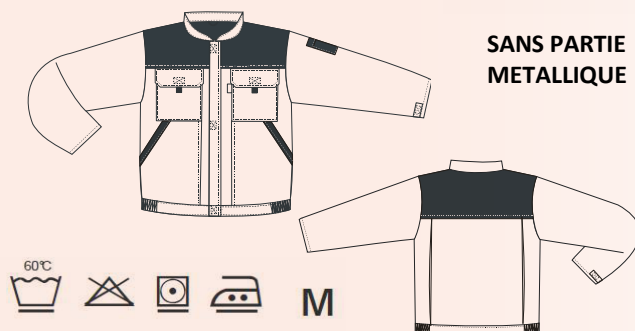
Taille : T0(36-38) à T7 (64-66)

Descriptif : Col officier. FG centrale nylon cachée sous patte fermée par 3 velcros. Poignets velcro. 1 poche stylo noir.

Empiècement dos et devant. 2 poches poitrine+ rabat fermé par 1 velcro. 2 poches basses plaquées. 1 poche téléphone intérieure.

88728

34,12€ net HT

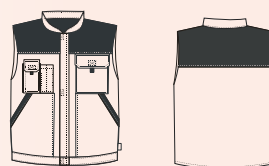


SANS PARTIE
METALLIQUE





GILET MATELASSE TYPHON



Référence : 29TYCGN
Coloris : GRIS/NOIR
Composition : COTON POLYESTER 60/40 310GR/M²
Taille : 1 à 7
Descriptif : Col officier, FG centrale nylon cachée sous patte fermée par 3 velcros. Empiècement dos et devant NOIR, 1 poche poitrine + rabat fermé par 1 velcro + ganse noire. 2 poches basses plaquées + parement NOIR, 1 poche téléphone, 1 poche stylo 2 compartiments sur la poche poitrine côté droit. Ceinture grise fermée par un velcro, FG sur la doublure intérieure pour faire des marquages. Doublure ouate et polaire.

88732

39,59€ net HT



Gilet sans manche TYPHON

88730

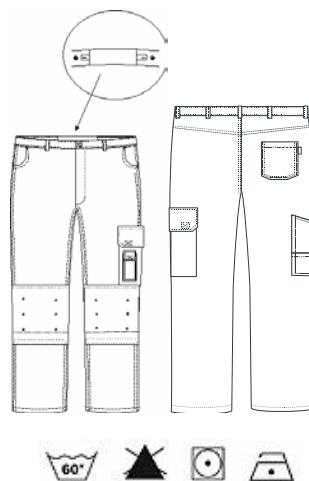
32,10€ net HT



Référence : 29TYCGN2
Coloris : Gris/Noir
Composition : Coton Polyester 60/40 310gr/m²
Taille : T1(36-38) à T7 (64-66)
Descriptif : FG centrale nylon cachée sous patte fermée par velcros. 1 poche poitrine + 1 poche téléphone + 2 poches stylo - 2 poches basses plaquées. Patte intérieure avec grippers pour fixation doublure polaire (29TYPOLAIRE) vendue séparément



JEANS TYPHON POCHE GENOUX



88739

40,84€ net HT

Référence : 25TYA

Coloris : Bleu indigo

Composition : Tissu Jean élasthanne : 91% Coton, 8% Polyester, 1% lycra®

Norme : Poche genoux EN 14404 *

Taille : T0(36-38) à T6 (60-62)

Descriptif : Ceinture élastiquée dos, boutonnière de réglage à l'intérieur. Ceinture fermée par 1 bouton jeans. Une poche plaquée sur cuisse gauche avec rabat fermé par 2 velcros. 1 poche téléphone. 1 double poche porte-outils sur cuisse droite. 1 accroche marteau. 1 poche dos. 1 pince dos. 2 poches genouillères normées EN14404 en jeans (2 positions de hauteur de mousse + fermeture velcro sur toute la largeur) - EJ 82 cm.

*La norme EN14404 est applicable uniquement si le pantalon est porté avec les genouillères réf GNCE



88741

26,09€ net HT

GILET RIPSTOP

Référence : 29RIPN

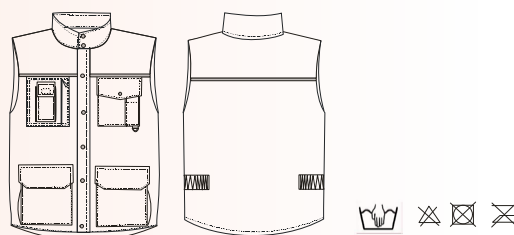
Coloris : NOIR

Composition : 100 % POLYESTER PONGE RIPSTOP ENDUCTION PVC.

Doublure : 100 % POLAIRE POLYESTER

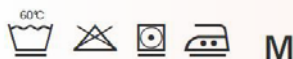
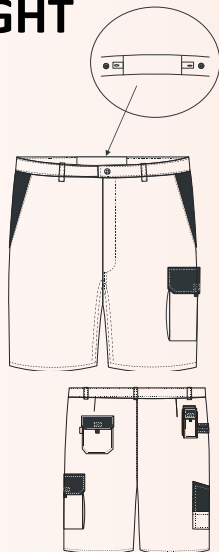
Taille : S au XXXL

Descriptif : Col cheminée, élastique sur emmanchures sous rabat, 2 poches poitrine, poche smartphone, poche stylo et attache clés, 2 poches basses plaquées rabat velcro, chauffe-mains doublé polaire fermeture en bas du dos sur la doublure pour faciliter le marquage, biais rétro devant et dos, élastique dos côtés, protège reins.





BERMUDA TYPHON LIGHT



88736

23,25€ net HT

Référence : BERTYLGN

Coloris : Gris/Noir

Composition : Coton Polyester 60/40 **245 GR/M²**

Taille : T0(36-38) à T7 (64-66)

Descriptif : Braguette fermée par FG nylon. Ceinture élastiquée dos, boutonnière de réglage à l'intérieur de la ceinture. 2 poches italiennes, avec sac de poche de même tissu + Entrée de poche noire. 1 poche avec 2 soufflets côtés sur cuisse gauche avec rabat noir fermé par 1 velcro. 1 double poche mètre « porte-outils » sur cuisse droite. 1 poche téléphone dos coté droit, 1 accroche marteau, 1 poche dos à gauche avec rabat noir.
EJ : 26 cm



GENOILLERE CERTIFIE EN 14404



88742

5,81€ net HT

Référence : GNCE

Certifié selon norme EN14404

Composition : 100 % Polyéthylène

Dimension : 240 x 165 x 18 mm

DASSY

professional workwear



88744

31,00€ net HT

LIVERPOOL (200427)
PANTALON DE TRAVAIL
Détails du produit

- 2 poches italiennes
- 2 poches arrières
- poche cuisse
- poche outils
- porte-crayon
- double poche mètre
- poche téléphone
- poche portefeuille avec fermeture à glissière
- élastique dos réglable
- coutures triples
- ourlet large (extra 5 cm)

Symboles

Qualité
PESCO 61

 65% polyester/35% coton, +/- 245 g/m²
Couleurs

beige - gris - bleu roi - marine - noir

Tailles

BE-FR-ES 36-66 / DE-NL-PL-HR-IT-CZ 42-67 / UK 28-52

Instructions de lavage


EN ISO 15797 Lavable industriellement

Couleurs

DASSY

professional workwear



88743

44,18€ net HT

BOSTON (200426)
PANTALON POCHE GENOUX BICOLORE
Détails du produit

- 2 poches italiennes
- 2 poches arrières
- 2 poches cuisses
- poche outils
- porte-crayon
- poche mètre
- poche téléphone
- poche portefeuille avec fermeture à glissière
- poches genoux ajustables en Cordura®
- élastique dos réglable
- coutures triples
- ourlet large (extra 5 cm)

Symboles

Qualité: PESCO 61

 65% polyester/35% coton, +/- 245 g/m²

renforcement nylon Cordura®

Couleurs

beige/noir - gris/noir - vert/noir - blanc/gris - noir/gris

Tailles

BE-FR-ES 36-66 / DE-NL-PL-HR-IT-CZ 42-67 / UK 28-52



EN ISO 15797 Lavable industriellement

Qualité: PESCO 64

 65% polyester/35% coton, +/- 300 g/m²

renforcement nylon Cordura®

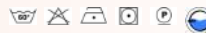
Couleurs

beige/noir - gris/noir - vert/noir - blanc/gris - noir/gris - gris/noir -

vert/noir - bleu roi/marine - marine/bleu roi - noir/gris

Tailles

BE-FR-ES 36-66 / DE-NL-PL-HR-IT-CZ 42-67 / UK 28-52



EN ISO 15797 Lavable industriellement

Certifications

 certificat EN 14404:2004+A1:2010 - verstelbare Cordu
 kniezakken in combinatie met CRATOS kniebeschermers

Couleurs


VÊTEMENTS TECHNIQUES SOROMAP

DASSY >>>
professional workwear



88746

48,83€ net HT



LUGANO (300183)

VESTE DE TRAVAIL BICOLORE

Détails du produit

- poignets réglables avec velcro
- taille réglable avec boutons pressions
- fermeture à glissière avec rabat boutons pressions
- plis d'aisance dos
- 2 grandes poches plaquées
- 2 poches poitrines
- poche téléphone
- porte-crayon
- poche outils
- poche intérieure
- biais réfléchissant
- coutures doubles

Qualité: PESCO 61

65% polyester/35% coton, +/- 245 g/m²

Couleurs

beige/noir - blanc/gris

Tailles: XS-3XL



EN ISO 15797 Lavable industriellement

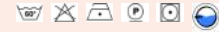
Qualité: PESCO 64

65% polyester/35% coton, +/- 300 g/m²

Couleurs

beige/noir - blanc/gris - gris/noir - vert/noir - bleu roi/marine - rouge/gris - noir/gris

Tailles: XS-3XL



EN ISO 15797 Lavable industriellement

Couleurs



DASSY >>>
professional workwear



88748

50,38€ net HT



HULST (350051)

GILET HIVER BICOLORE

Détails du produit

- taille réglable avec boutons pressions
- fermeture à glissière double sens avec rabat boutons pressions
- fermeture à glissière pour impression
- plis d'aisance dos
- dos rallongé
- 2 poches italiennes
- 2 poches plaquées
- chauffe-mains
- 2 poches poitrines
- poche napoléon avec fermeture à glissière
- poche téléphone
- porte-crayon
- poche intérieure
- biais réfléchissant
- doublure polaire
- coutures doubles

Symboles



Qualité

PESCO 61

65% polyester/35% coton, +/- 245 g/m²

doublure polaire

Couleurs

beige/noir - gris/noir - vert/noir - marine/bleu roi - blanc/gris - noir/gris

Tailles: XS-3XL

Instructions de lavage



Couleurs



DASSY >>>
 professional workwear

88747
34,88€ net HT
KAZAN (300217)

VESTE POLAIRE BICOLORE
Détails du produit

- poignets élastiques
- fermeture à glissière à ras du col avec protection du menton
- 2 poches basses avec fermeture à glissière et doublure polaire
- antiboulochage
- polaire microfibre

Qualité
PES 16

 100% polyester, +/- 260 g/m²
Couleurs

gris/noir - vert/noir - marine/bleu roi - blanc/gris - noir/gris

Tailles: XS-3XL

Instructions de lavage

Couleurs

DASSY >>>
 professional workwear

DASSY® ATOM (300403)

VESTE DE TRAVAIL BICOLORE
88751
76,73€ net HT

Cette veste de travail est un vêtement essentiel dans votre garde-robe! Grâce aux renforcements Cordura® sur les coudes, cette veste est très robuste. Le tissu stretch assure une grande liberté de mouvement. En bref, le DASSY® Atom garantit que vous pouvez toujours travailler confortablement.

Détails du produit

- disponible à partir de mai 2016
- coupe-vent en tricot aux poignets
- coudes renforcés en Cordura®
- taille réglable avec cordon élastique
- fermeture à glissière cachée à ras du col avec protection du menton
- fermeture à glissière pour impression
- 2 poches plaquées avec fermeture à glissière
- poche poitrine avec fermeture à glissière
- 2 poches intérieures
- détails réfléchissants
- doublure maille fixe
- coutures doubles
- surpiqûres contrastées

Symboles

Qualité: PESCO 63

 65% polyester/35% coton, +/- 250 g/m²
 tissu stretch
 renforcement nylon Cordura®
 tissu déperlant

Couleurs

d-fx bleu/gris - d-fx marron/gris - d-fx gris/noir - d-fx noir/gris

Tailles

XS-3XL

Instructions de lavage

Couleurs


VÊTEMENTS TECHNIQUES SOROMAP

DASSY >>>
professional workwear



88752

85,25€ net HT



DASSY® GRAVITY (300396)

VESTE SOFTSHELL BICOLORE

Détails du produit

- Disponible à partir de
- coupe-vent en tricot aux poignets
- coudes renforcés en Cordura®
- taille réglable avec cordon élastique
- fermeture à glissière imperméable à ras du col avec protection du menton
- dos rallongé
- 2 poches plaquées avec fermeture à glissière
- poche téléphone
- poche pour une mini tablette
- poche intérieure
- capuche amovible réglable avec cordon élastique
- détails réfléchissants
- softshell triples couches avec doublure polaire
- coutures doubles
- renforcé d'épaule à épaule
- surpiqûres contrastées

Symboles



Qualité: PES 21

100% polyester , +/- 280 g/m²
WR = 5000mm - MVP = 5000 g/m²/24h
renforcement nylon Cordura®
tissu imperméable, coupe vent et respirant
tissu stretch
doublure polaire

Couleurs

d-fx bleu/gris - d-fx marron/gris - d-fx gris/noir - d-fx noir/gris

Tailles XS-3XL

Instructions de lavage



Couleurs



DASSY >>>
professional workwear



88753

67,63€ net HT



DASSY® FUSION (350111)

GILET HIVER BICOLORE

Détails du produit

- Disponible à partir de
- fermeture à glissière avec protection du menton
- fermeture à glissière pour impression
- col en tricot
- bas en tricot
- 2 poches plaquées avec fermeture à glissière
- poche poitrine avec fermeture à glissière
- poche téléphone
- poche pour une mini tablette
- poche intérieure
- détails réfléchissants
- softshell triples couches avec doublure polaire
- coutures doubles
- surpiqûres contrastées
- renforcé d'épaule à épaule

Symboles



Qualité: PES 21

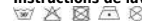
100% polyester , +/- 280 g/m²
WR = 5000mm - MVP = 5000 g/m²/24h
doublure polaire
tissu stretch
tissu imperméable, coupe vent et respirant

Couleurs

d-fx bleu/gris - d-fx marron/gris - d-fx gris/noir - d-fx noir/gris

Tailles XS-3XL

Instructions de lavage



Couleurs



DASSY >>>
 professional workwear

 88750
45,73€ net HT

DASSY® STELLAR (300394)
SWEAT-SHIRT BICOLORE
Détails du produit

- Disponible à partir de
- disponible à partir de mai 2016
- coudes renforcés en Cordura®
- fermeture à glissière avec protection du menton
- poche de sécurité cachée avec fermeture à glissière
- manches longues
- coutures renforcées aux col, épaules et manches
- col, poignets et bas en tricot
- col réglable avec cordon
- poche kangourou
- surpiqûres contrastées
- idéal pour broderie et sérigraphie

Symboles

Qualité: COPES 80

 80% coton/20% polyester , +/- 290 g/m²
 renforcement nylon Cordura®

Couleurs

d-fx bleu/gris - d-fx marron/gris - d-fx gris/noir - d-fx noir/gris

Tailles

XS-3XL

Instructions de lavage

Couleurs

DASSY >>>
 professional workwear

 88749
67,43€ net HT

DASSY® NOVA (200846)

PANTALON DE TRAVAIL POCHE GENOUX BICOLORE
Détails du produit

- disponible à partir de mai 2016
- fermeture à glissière et bouton caché
- poches renforcées avec Cordura®
- 2 poches italiennes
- 2 poches arrière sans rabat
- 2 poches cuisses
- porte-crayon
- poche mètre
- 3 sangles portes outils en Cordura®
- poche téléphone
- porte-badge
- poche de sécurité avec fermeture à glissière
- poches genoux ajustables en Cordura®
- détails réfléchissants
- élastique dos réglable
- coupe ajustée
- taille abaissée
- coutures triples
- surpiqûres contrastées
- ourlet large (extra 5 cm)

Symboles

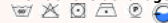
Qualité: PESCO 63

 65% polyester/35% coton , +/- 250 g/m²
 renforcement nylon Cordura®
 tissu déperlant
 tissu stretch

Couleurs

d-fx bleu/gris - d-fx marron/gris - d-fx gris/noir - d-fx noir/gris

Tailles

 BE-FR-ES STANDAARD **36-66** MINUS **40-54** PLUS **40-54**
 DE-NL-PL-HR-IT-CZ STANDAARD **42-67** MINUS **46-58** PLUS **46-58**
 UK STANDAARD **28-52** MINUS **31-43** PLUS **31-43**
Instructions de lavage

 EN ISO 15797 Lavable
 industriellement

Certifications

 certifié EN 14404:2004+A1:2010 - poches genoux
 ajustables en Cordura® en combinaison avec les
 genouillères CRATOS.

Couleurs




Tout l'équipement de professionnal



88768

58,33€ net HT



Caractéristiques

- Chaussure de sécurité haute en microfibre inspiration nubuck et carbone
- Laçage direct sur tige, soufflet matelassé empêchant les corps étrangers de pénétrer
- Chaussure entièrement doublée, première de propreté complète Dry-tech® en polyuréthane, antistatique et traitée anti-bactéries, lavable à 30°, absorption des chocs dans le talon.
- Doublure en HK3® haute capacité respirante
- Embout synthétique 200 joules non métallique extra large en polymère technique, anticorrosion, aucune conduction thermique, amagnétique, arête biseautée.
- Lame anti-perforation non métallique Zero+ Armateak® en textile composite High Tech, anticorrosion avec une résistance à 1385N pour une exigence normative de 1100N, 100% de la plante du pied protégée.
- Semelle type Class Vision®, en PU2D, résistante aux hydrocarbures, très antidérapante, grande flexibilité et souplesse, antistatique, avec absorption de choc dans le talon.
- Chaussant homme grand confort 11 Mondopoint.
- Montage injecté sur tige cardée.
- Pointure 38 au 48.



Embout 200 J non métallique extra large en polymère technique, arête biseautée

Norme : EN ISO 20345 :2011 Rev.1 S1P SRC

Certification Cimac : 0161/18892/12 Rev.1



Tout l'équipement de professionnal



SPORT



88767

55,30€ net HT



Caractéristiques

- Chaussure de sécurité basse en microfibre inspiration nubuck et carbone
- Laçage direct sur tige, soufflet matelassé empêchant les corps étrangers de pénétrer
- Chaussure entièrement doublée, première de propreté complète Dry-tech® en polyuréthane, antistatique et traitée anti-bactéries.
- Doublure en HK3® haute capacité respirante
- Embout synthétique 200 joules non métallique extra large en polymère technique, anticorrosion, aucune conduction thermique, amagnétique, arête biseautée.
- Lame anti-perforation non métallique Zero+ Armateak® en textile composite High Tech, anticorrosion avec une résistance à 1385N pour une exigence normative de 1100N, 100% de la plante du pied protégée.
- Semelle type Class Vision®, en PU2D, résistante aux hydrocarbures, très antidérapante, grande flexibilité et souplesse, antistatique, avec absorption de choc dans le talon.
- Chaussant homme grand confort 11 Mondopoint.
- Montage injecté sur tige cardée.
- Pointure 38 au 48.



Embout 200 J non métallique extra large en polymère technique, arête biseautée

Norme : EN ISO 20345 : 2011 Rev.1 S1P SRC

Certification Cimac : 0161/18893/12 Rev.1



Embout Unicomp®
200 J non métallique
extra large en
polymère technique

88762

35,94€ net HT

COMP FLY S3 SRC

Caractéristiques

- Chaussure de sécurité basse en cuir fleur hydrofuge.
- Haut de tige et col matelassé, bande latérale réfléchissante.
- Laçage sur triangle acier, languette matelassée empêchant les corps étrangers de pénétrer.
- Chaussure entièrement doublée
- Contrefort renforcé, renfort PU anti-abrasion, protection embout, remonté PU latérale
- Doublure en **HK3**® haute capacité respirante.
- Embout synthétique **Unicomp**® 200 joules non métallique extra large en polymère technique, anticorrosion, aucune conduction thermique, amagnétique.
- Lame anti-perforation non métallique **Zero+ Armateak**® en textile composite High Tech, anticorrosion avec une résistance à 1385N pour une exigence normative de 1100N, 100% de la plante du pied protégée.



- Semelle type **New Solargrip**® cramponnée, en PU 2D, résistante aux hydrocarbures, antidérapante, grande flexibilité et souplesse, antistatique, avec absorption de choc dans le talon.
- Première de propreté antistatique lavable et traitée anti-bactéries.
- Chaussant 11 Mondopoint.
- Montage injecté sur tige cardée.
- Pointure 38 au 48.

Norme : EN ISO 20345 : 2011 Rev.1 S3 SRC

Certification Cimac : 0161/12885/07 Rev.1

Les données indiquées dans cette fiche sont passibles de modification sans avis préalable à cause de l'évolution des matériels et des produits.



Embout Unicomp®
200 J non métallique
extra large en
polymère technique

88761

36,22€ net HT

COMP MAX S3 SRC

Caractéristiques

- Chaussure de sécurité montante en cuir fleur hydrofuge.
- Haut de tige et col matelassé, bande latérale réfléchissante.
- Laçage sur triangle acier, languette matelassée empêchant les corps étrangers de pénétrer.
- Chaussure entièrement doublée
- Contrefort renforcé, renfort PU anti-abrasion, protection embout, remonté PU latérale
- Doublure en **HK3**® haute capacité respirante.
- Embout synthétique **Unicomp**® 200 joules non métallique extra large en polymère technique, anticorrosion, aucune conduction thermique, amagnétique.
- Lame anti-perforation non métallique **Zero+ Armateak**® en textile composite High Tech, anticorrosion avec une résistance à 1385N pour une exigence normative de 1100N, 100% de la plante du pied protégée.



- Semelle type **New Solargrip**® cramponnée, en PU 2D, résistante aux hydrocarbures, antidérapante, grande flexibilité et souplesse, antistatique, avec absorption de choc dans le talon.
- Première de propreté antistatique lavable et traitée anti-bactéries.
- Chaussant 11 Mondopoint.
- Montage injecté sur tige cardée.
- Pointure 38 au 48.

Norme : EN ISO 20345 : 2011 Rev.1 S3 SRC

Certification Cimac : 0161/12884/07 Rev.1

Les données indiquées dans cette fiche sont passibles de modification sans avis préalable à cause de l'évolution des matériels et des produits.




VÊTEMENTS TECHNIQUES SOROMAP



Embout Unicomp® 200 J non métallique extra large en polymère technique

KID 1 SIP SRC Metal Free

Caractéristiques

- Chaussure de sécurité type trekking haute en cuir velours
 - Laçage sur anneaux textile, languette matelassée empêchant les corps étrangers de pénétrer.
 - Chaussure entièrement doublée.
 - Doublure en HK3® haute capacité respirante.
 - eEmbout synthétique Unicomp® 200 joules non métallique extra large en polymère technique, anticorrosion, aucune conduction thermique, amagnétique.
 - Lame anti-perforation non métallique Zero+ Armateak® en textile composite High Tech, anticorrosion avec une résistance à 1385N pour une exigence normative de 1100N, 100% de la plante du pied protégée.
- 
- Semelle type SOLARGRIP® cramponnée, en PU 2D, résistante aux hydrocarbures, antidérapante, grande flexibilité et souplesse, antistatique, avec absorption de choc dans le talon.
 - Chaussant 11 Mondopoint.
 - Montage injecté sur tige cardée.
 - Pointure 38 au 48.

Norme : EN ISO 20345 : 2011 Rev.1 SIP SRC Certification Cimac : 0161/14507/08 Rev.1

Les données indiquées dans cette fiche sont passibles de modification sans avis préalable à cause de l'évolution des matériels et des produits.



88763


47,86€ net HT



Embout Unicomp® 200 J non métallique extra large en polymère technique

KID 2 SIP SRC Metal Free

Caractéristiques

- Chaussure de sécurité type trekking basse en cuir velours
 - Laçage sur anneaux textile, languette matelassée empêchant les corps étrangers de pénétrer.
 - Chaussure entièrement doublée.
 - Doublure en HK3® haute capacité respirante.
 - Embout synthétique Unicomp® 200 joules non métallique extra large en polymère technique, anticorrosion, aucune conduction thermique, amagnétique.
 - Lame anti-perforation non métallique Zero+ Armateak® en textile composite High Tech, anticorrosion avec une résistance à 1385N pour une exigence normative de 1100N, 100% de la plante du pied protégée.
- 
- Semelle type SOLARGRIP® cramponnée, en PU 2D, résistante aux hydrocarbures, antidérapante, grande flexibilité et souplesse, antistatique, avec absorption de choc dans le talon.
 - Chaussant 11 Mondopoint.
 - Montage injecté sur tige cardée.
 - Pointure 38 au 48.

Norme : EN ISO 20345 : 2011 Rev.1 SIP SRC Certification Cimac : 0161/14506/08 Rev.1

Les données indiquées dans cette fiche sont passibles de modification sans avis préalable à cause de l'évolution des matériels et des produits.





Embout Unicomp®
200 J non métallique
extra large en
polymère technique

88765

59,72€ net HT

COMP ARAL S3 SRC Metal Free
Caractéristiques

- Chaussure de sécurité haute en cuir gras pleine fleur hydrofuge couleur marron.
- Aucune couture latérale
- Haut de col matelassé textile hydrofuge
- Laçage sur anneaux plastifiés **Clip Cool**®, languette matelassée empêchant les corps étrangers de pénétrer.
- Chaussure entièrement doublée, Doublure en **HK3**® haute capacité respirante
- Première de propreté complète **Soft Dry**® (fiche technique ci-dessous), antistatique et traitée anti-bactéries.
- Contrefort renforcé, renfort PU anti-abrasion, protection embout, remonté PU latérale
- Embout synthétique **Unicomp**® 200joules non métallique extra large en polymère technique, anticorrosion, aucune conduction thermique, amagnétique.
- Lame anti-perforation non métallique **Zero+ Armateak**® en textile composite High Tech, anticorrosion avec une résistance à 1385N pour une exigence normative de 1100N, 100% de la plante du pied protégée.



- Semelle type **NEW SOLARGRIP**®cramponnée, en PU 2D, résistante aux hydrocarbures, antidérapante, grande flexibilité et souple, antistatique, avec absorption de choc dans le talon.
- Chaussant 11 Mondopoint.
- Montage injecté sur tige cardée.
- Pointure 38 au 48.

Norme : EN ISO 20345 : 2011 Rev.1S3SRC

Certification Cimag : 0161/16815/10 Rev.1

Les données indiquées dans cette fiche sont passibles de modification sans avis préalable à cause de l'évolution des matériels et des produits.



88766

59,72€ net HT



Embout Unicomp®
200 J non métallique
extra large en
polymère technique

COMP ATENE S3 SRC Metal Free
Caractéristiques

- Chaussure de sécurité basse en cuir gras pleine fleur hydrofuge couleur marron. Aucune couture latérale
- Haut de col matelassé textile hydrofuge
- Laçage sur anneaux plastifiés **Clip Cool**®, languette matelassée empêchant les corps étrangers de pénétrer.
- Chaussure entièrement doublée, Doublure en **HK3**® haute capacité respirante.
- Première de propreté complète **Soft Dry**® (fiche technique ci-dessous), antistatique et traitée anti-bactéries.
- Contrefort renforcé, renfort PU anti-abrasion, protection embout, remonté PU latérale
- Embout synthétique **Unicomp**® 200joules non métallique extra large en polymère technique, anticorrosion, aucune conduction thermique, amagnétique.
- Lame anti-perforation non métallique **Zero+ Armateak**® en textile composite High Tech, anticorrosion avec une résistance à 1385N pour une exigence normative de 1385N, 100% de la plante du pied protégée.



- Semelle type **NEW SOLARGRIP**® cramponnée, en PU 2D, résistante aux hydrocarbures, antidérapante, grande flexibilité et souple, antistatique, avec absorption de choc dans le talon.
- Chaussant 11 Mondopoint.
- Montage injecté sur tige cardée.
- Pointure 38 au 48.

Norme : EN ISO 20345 : 2011 Rev.1 S3 SRC

Certification Cimag 0161/16816/10 Rev.1

Les données indiquées dans cette fiche sont passibles de modification sans avis préalable à cause de l'évolution des matériels et des produits.



BASIC SOFTSHELL JACKET

Clique
020910



88759

37,57€ net HT



Softshell homme - 3 couches - col doublé - zips ton sur ton YKK - protection zip intérieure - Bandes élastiques aux poignets et à la taille - Taille européenne

TAILLE

**XS S M L XL 2XL 3XL 4XL
5XL**

COMPOSITION

Matières produits:
96% Polyester, 4 % Spandex.

Homme

Poids: 280 g/m2



Les produits sont disponibles dans une gamme de coloris, mais peuvent ne pas être disponibles sur votre marché.



blanc (00)



jaune
citron (10)



orange
fluo (18)



rouge (35)



bleu royal
(55)



bleu
foncé
(580)



vert
pomme
(605)



anthracite
(96)



noir (99)

88754

4,23€ net HT



B&C

COLLECTION

CG150 EXACT 150 T-SHIRT MANCHES COURTES B&C

100% coton pré-rétréci ring spun (sauf coloris Sport Grey : 85% coton pré-rétréci Ring-Spun / 15% viscose et Ash 99% coton pré-rétréci Ring-Spun / 1% viscose). Coupe ample et tubulaire. Maille Jersey. Col ras du cou double épaisseur en bord-côte 1x1 avec elasthanne. Bande de propreté à l'encolure. Finition double aiguille bas de manche et bas de vêtement.

Coloris disponibles en S - M - L - XL - XXL



Coloris disponibles en XS - S - M - L - XL - XXL - 3XL - 4XL



Coloris disponibles en XS - S - M - L - XL - XXL



Dark Grey

GRAMMAGE
COLISAGE
CATALOGUE

 145 gr/m²

100

p.59

88755

10,43€ net HT



B&C

COLLECTION

CGSAF B&C SAFRAN - POLO PIQUÉ HOMME

100% coton peigné pré-rétréci ring spun (sauf Ash 99% coton / 1% viscose - H.Grey 90% coton / 10% viscose). Bande de propreté au col. Coutures renforcées aux épaules pour une meilleure tenue. Plaquette 3 boutons ton sur ton.

Coloris disponibles en S - M - L - XL - XXL



Coloris disponibles en S - M - L - XL - XXL - 3XL


GRAMMAGE
COLISAGE
CATALOGUE

 180 gr/m²

50

p.69

88756

16,43€ net HT



B&C
COLLECTION

CGSET SET IN SWEAT-SHIRT MANCHES DROITES B&C

80% coton peigné Ring-Spun / 20% polyester. Col, poignets & base en côte 1x1 et élasthanne. Coupe moderne. Coutures latérales.

Coloris disponibles en S - M - L - XL - XXL



Coloris disponibles en S - M - L - XL - XXL - 3XL



GRAMMAGE

280 gr/m²

COLISAGE

30

CATALOGUE

p.124



88757

16,63€ net HT



Documents téléchargeables



NORTH - 55000

VESTE POLAIRE ZIPPÉE HOMME

[VISUALISER LE STOCK](#)

QUALITÉ

LAINE POLAIRE 300
100% polyester densité accrue
Short cut
Anti bouloche
Bande de propreté au col
Col montant doublé

STYLE

CLASSIQUE
Zip injecté ton sur ton
2 poches zippées avec rabat
Coupe ajustée
Poignets élastiques
Demi-lune au dos
Bas de cordon de serrage élastique

COULEURS



TAILLES

	XS	S	M	L	XL	XXL	3XL	4XL	5XL
	68/56	70/58	72/60	74/63	76/66	78/69	80/72	82/75	84/78

COLISAGE

Poids par carton (kg) 14,5

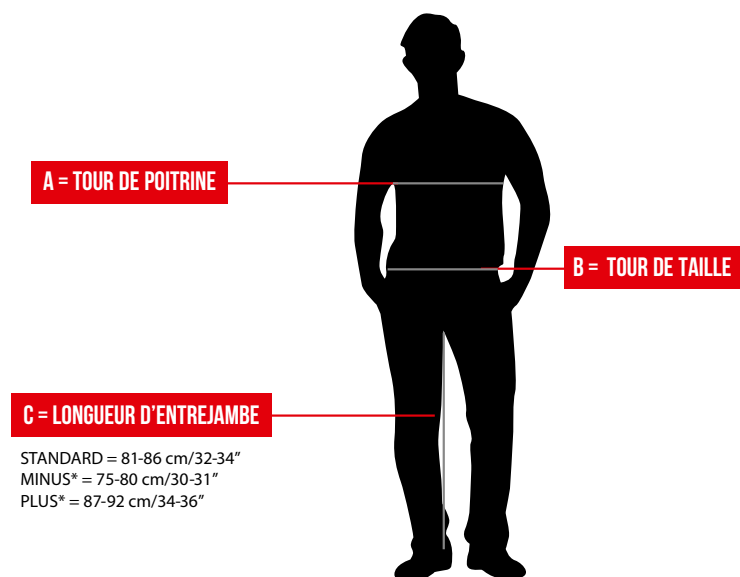
Taille du carton (cm) 58 x 40 x 56



TARIF PERSONNALISATION	PRIX UNITAIRE HT
89158 Broderie format cœur	4,05 €
89159 Broderie format dos texte	8,10 €
89161 Broderie format dos logo	12,15 €
89162 Frais de maquette 1 ^{ère} cde	51,75 €
89163 Transfert format cœur	2,70 €
89164 Transfert format dos texte	5,40 €
89165 Transfert format dos logo	6,75 €
89166 Frais de maquette 1 ^{ère} cde	28,75 €

VÊTEMENTS TECHNIQUES SOROMAP

LA BONNE TAILLE - DASSY PROFESSIONAL WORKWEAR



Prenez vos mesures suivant le dessin, sans trop tirer sur le mètre ruban.

* Plus et minus sont disponibles dans les tailles suivantes:
de la taille 40 jusqu'à la taille 54 (BE-FR-ES)
de la taille 46 jusqu'à la taille 58 (DE-NL-PL-HR-IT)
de la taille 31 jusqu'à la taille 43 (UK)
de la taille 28 jusqu'à la taille 42 (UK JEAN)

Les tailles plus grandes et plus petites peuvent être fabriquées sur demande et avec un supplément de prix.

PANTALONS/STANDARD																
BE-FR-ES	36	38	40	42	44	46	48	50	52	54	56	58	60	62	64	66
DE-NL-PL-HR-IT	42	44	46	48	50	52	53	54	56	58	60	62	63	64	66	67
UK	28	30	31	33	35	36	38	39	41	43	44	46	47	49	50	52
Tour de taille en cm (B)	68-72	72-76	76-80	80-84	84-88	88-92	92-96	96-100	100-104	104-108	108-112	112-116	116-120	120-124	124-128	128-132
Tour de taille enpouces (B)	27-28	28-30	30-31	31-33	33-35	35-36	36-38	38-39	39-41	41-43	43-44	44-46	46-47	47-49	49-50	50-52

JEAN/STANDARD																
BE-FR-ES	36	38	40	42	44	46	48	50	52	54	56	58	60	62	64	66
DE-NL-PL-HR-IT	42	44	46	48	50	52	53	54	56	58	60	62	63	64	66	67
UK	24	26	28	30	32	34	36	38	40	42	x	44	46	x	48	50
Tour de taille en cm (B)	68-72	72-76	76-80	80-84	84-88	88-92	92-96	96-100	100-104	104-108	108-112	112-116	116-120	120-124	124-128	128-132
Tour de taille enpouces (B)	27-28	28-30	30-31	31-33	33-35	35-36	36-38	38-39	39-41	41-43	43-44	44-46	46-47	47-49	49-50	50-52
Longueur d'entrejambe ertm (C)	81	81	81	81	81	81	81	81	81	81	81	81	81	81	81	81
Longueur d'entrejambe enpouces (C)	32	32	32	32	32	32	32	32	32	32	32	32	32	32	32	32

COTTES À BRETELLES/STANDARD																
BE-FR-ES	36	38	40	42	44	46	48	50	52	54	56	58	60	62	64	66
DE-NL-PL-HR-IT	42	44	46	48	50	52	53	54	56	58	60	62	63	64	66	67
UK	28	30	31	33	35	36	38	39	41	43	44	46	47	49	50	52
Tour de taille en cm (B)	72-76	76-80	80-84	84-88	88-92	92-96	96-100	100-104	104-108	108-112	112-116	116-120	120-124	124-128	128-132	132-136
Tour de taille enpouces (B)	28-30	30-31	31-33	33-35	35-36	36-38	38-39	39-41	41-43	43-44	44-46	46-47	47-49	49-50	50-52	52-54

VESTES - T-SHIRTS - POLOS - SWEAT-SHIRTS							
TAILLES	XS	S	M	L	XL	2XL	3XL
Tour de poitrine en cm (A)	-88	88-96	96-104	104-112	112-120	120-128	128-136
Tour de poitrine enpouces (A)	-35	35-38	38-41	41-44	44-47	47-50	50-54

COMBINAISONS/STANDARD							
TAILLES	XS	S	M	L	XL	2XL	3XL
Tour de poitrine en cm (A)	-88	88-96	96-104	104-112	112-120	120-128	128-136
Tour de poitrine enpouces (A)	-35	35-38	38-41	41-44	44-47	47-50	50-54



- A** Stature du porteur
B Tour de poitrine (veste, blouse, blouson, combinaison et gilet)
C Tour de taille (pantalon, cote)
D Entre-jambe (facultatif)

GRILLE DES TAILLES PBV

Tableaux de correspondance des mesures corps : en cas d'hésitation entre 2 tailles choisir la plus grande.

PANTALON - BERMUDAS										
TAILLE	T00	T0	T1	T2	T3	T4	T5	T6	T7	T8
1 / 2 Tour de taille en cm	34	36-38	40-42	44-46	48-50	52-54	56-58	60-62	64-66	
PANTALON MIXTE 01BM240										
TAILLE	T00	T0	T1	T2	T3	T4	T5	T6	T7	T8
1 / 2 Tour de taille en cm	34-36	38-40	42-44	46-48	50-52	54-56	58-60	62-64		
VESTE DE CUISINE - BLOUSON - GILET - BLOUSE HOMME - SOFTSHELL										
TAILLE	T00	T0 / TS	T1 / TM	T2 / TL	T3 / TXL	T4 / TXXL	T5 / T3XL	T6 / T4XL	T7	T8
Tour de poitrine en cm	74-82	82-90	90-98	98-106	106-114	114-122	122-130	130-138	138-146	146-154
BLOUSE FEMME										
TAILLE	T00	T0	T1	T2	T3	T4	T5	T6	T7	T8
Tour de poitrine en cm	82-90	90-98	98-106	106-114	114-122	122-130	130-138	138-146		
VESTE A BOUTONS										
TAILLE		T0	T1	T2	T3	T4	T5	T6	T7	T8
Tour de poitrine en cm		74-82	82-90	90-98	98-106	106-114	114-122	122-130	130-138	138-146
COMBINAISON SIMPLE FERMETURE										
TAILLE		T0	T1	T2	T3	T4	T5	T6	T7	T8
Tour de poitrine en cm		77-84	85-92	93-100	101-108	109-116	117-124	125-132	133-140	141-148
Tour de taille en cm		65-72	73-80	81-88	89-96	97-104	105-112	113-120	121-128	129-136
COMBINAISON DOUBLE FERMETURES CLASSIQUES ET COMET										
TAILLE		T0	T1	T2	T3	T4	T5	T6	T7	T8
Tour de poitrine en cm		69-76	77-84	85-92	93-100	101-108	109-116	117-124	125-132	133-140
Tour de taille en cm		57-64	65-72	73-80	81-88	89-96	97-104	105-112	113-120	121-128
COMBINAISON DOUBLE FERMETURES HAUTE VISIBILITÉ										
TAILLE			T1	T2	T3	T4	T5	T6	T7	
Tour de poitrine en cm			85-92	93-100	101-108	109-116	117-124	125-132	133-140	
Tour de taille en cm			73-80	81-88	89-96	97-104	105-112	113-120	121-128	
COTTE À BRETELLES										
TAILLE		T0	T1	T2	T3	T4	T5	T6	T7	T8
1 / 2 Tour de taille en cm		34-36	38-40	42-44	46-48	50-52	54-56	58-60	62-64	66-68
GILET REPORTER ET RIPSTOP										
TAILLE		TS (T0)	TM (T1)	TL (T2)	TXL (T3)	TXXL (T4)	T3XL (T5)	T4XL (T6)		
Tour de poitrine en cm		90-98	98-106	106-114	114-122	122-130	130-138	138-146		
TUNIQUE 03BM240 ET 03BMX240 (fin de série)										
TAILLE	T00	T0 / TS	T1 / TM	T2 / TL	T3 / TXL	T4 / TXXL	T5 / T3XL	T6 / T4XL		
Tour de poitrine en cm	96-100	100-104	104-108	108-112	112-116	116-120	120-124	124-128		
TUNIQUE 03BM250 ET 03BMX250										
TAILLE	T00 / TXS	T0 / TS	T1 / TM	T2 / TL	T3 / TXL	T4 / TXXL	T5 / T3XL	T6 / T4XL		
Tour de poitrine en cm	72-80	80-88	88-96	96-104	104-112	112-120	120-128	128-136		
BLOUSE ENFANT										
TAILLE	12 ANS		14 ANS							
Tour de poitrine en cm	70-76		76-82							
COMBINAISON 2 ZIPS ENFANT										
TAILLE	4 ANS	6 ANS	8 ANS	10 ANS	12 ANS	14 ANS	16 ANS			
Tour de poitrine en cm	51-55	56-60	61-65	66-70	71-75	76-80	81-85			
Entre-jambe en cm	45	50	55	60	65	70	75			
Taille de l'enfant (hauteur en cm)	106-115	116-125	126-135	136-145	146-155	156-165	166-175			



ZI de Beligon
1, Rue Maurice Mallet 17300 Rochefort s/mer

Tél : 05 46 88 36 10
peinture@soromap.com
www.soromap.com

Tarif valable jusqu'au 31/12/2020